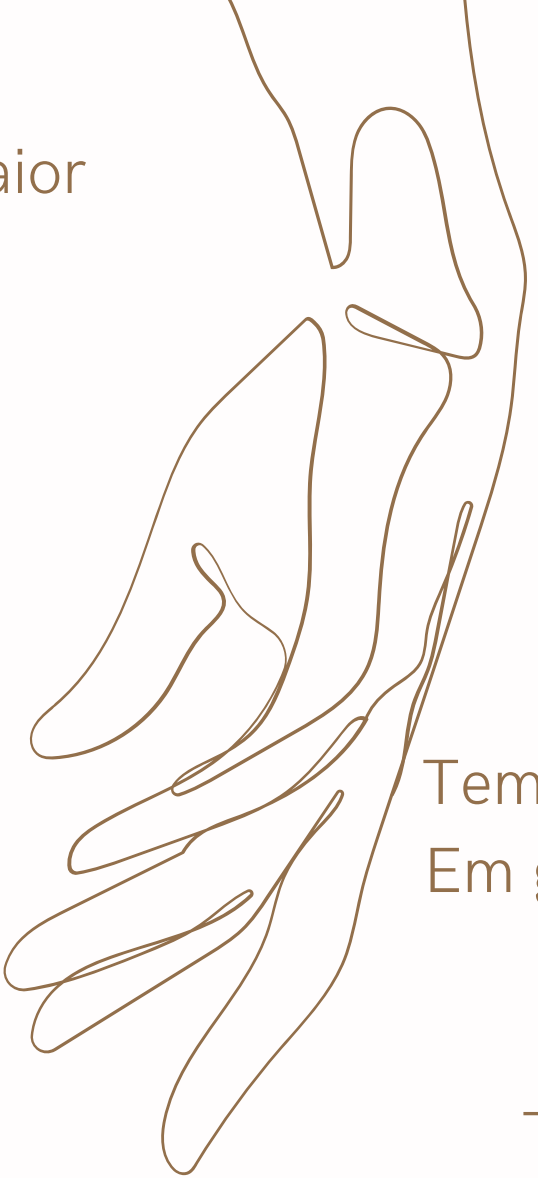




CASA CORPO

SIMONETE AGUIAR PARA TRANSARQUITETURA



O corpo é uma cidade dentro de uma cidade maior
Uma cidade maior dentro de um país
Um país dentro de um planeta
Um planeta dentro de um universo
O micro e o macrocosmos
Um fractal dentro de um fractal
partes contendo em si, o todo

O corpo tem energia elétrica - afã
Tem energia hidráulica - o fluxo das águas
Tem rede de esgoto - exonera
Tem redes de proteção, cercas-imunologia
Tem produção de energia-sistema metabólico
Produce alimento para a cidade
Tem demandas, carências, fome de troca,
para o eterno sustentar e crescer da cidade
Tem fogão para regular o fogo-fígado
Respira para arejar a cidade
Tem muitos espaços vazios para preservar o fluxo
Tem alicerces-ossos, proteínas-tijolos
Tem contornos, tem pele, sente

O corpo vivo tem ânsia de expressão
Ânsia de saber
Necessidade de consciência
E desejo de transcendência

Para tanto, temos matéria-prima
Temos antenas de captação neuro-sensorial
Temos um formidável sistema de registro e memórias
Em grande parte inacessível porém fonte inesgotável.

Produzimos sentimentos e somamos amor
Tudo ao nosso dispor - tecnologia e sabedoria
E pouco sabemos de nossa potencialidade e sensibilidade

Fazemos clones, mas não fazemos almas
Somos senhores do tempo, mas não regemos a sós nossos destinos
Gozamos das forças do acaso

A natureza nos fornece códigos
Oferece símbolos e criamos mitos
Senha irrepitível é cada individualidade
Nossa igualdade é ser diferente



Casa mutante,
da concepção à mudança de dimensão.

Ciclos contínuos entre
o viver e o morrer.

No universo, o que é imutável
é apenas a mutação!



“A casa é o corpo: penetração, ovulação, germinação, explosão.”

“O homem chega a ser a estrutura viva de uma arquitetura celular, a malha de um tecido infinito.”

Lygia Clark

O Universo tem um grande arquiteto.
Toda construção renova a obra da criação, diziam os antigos Hindús.

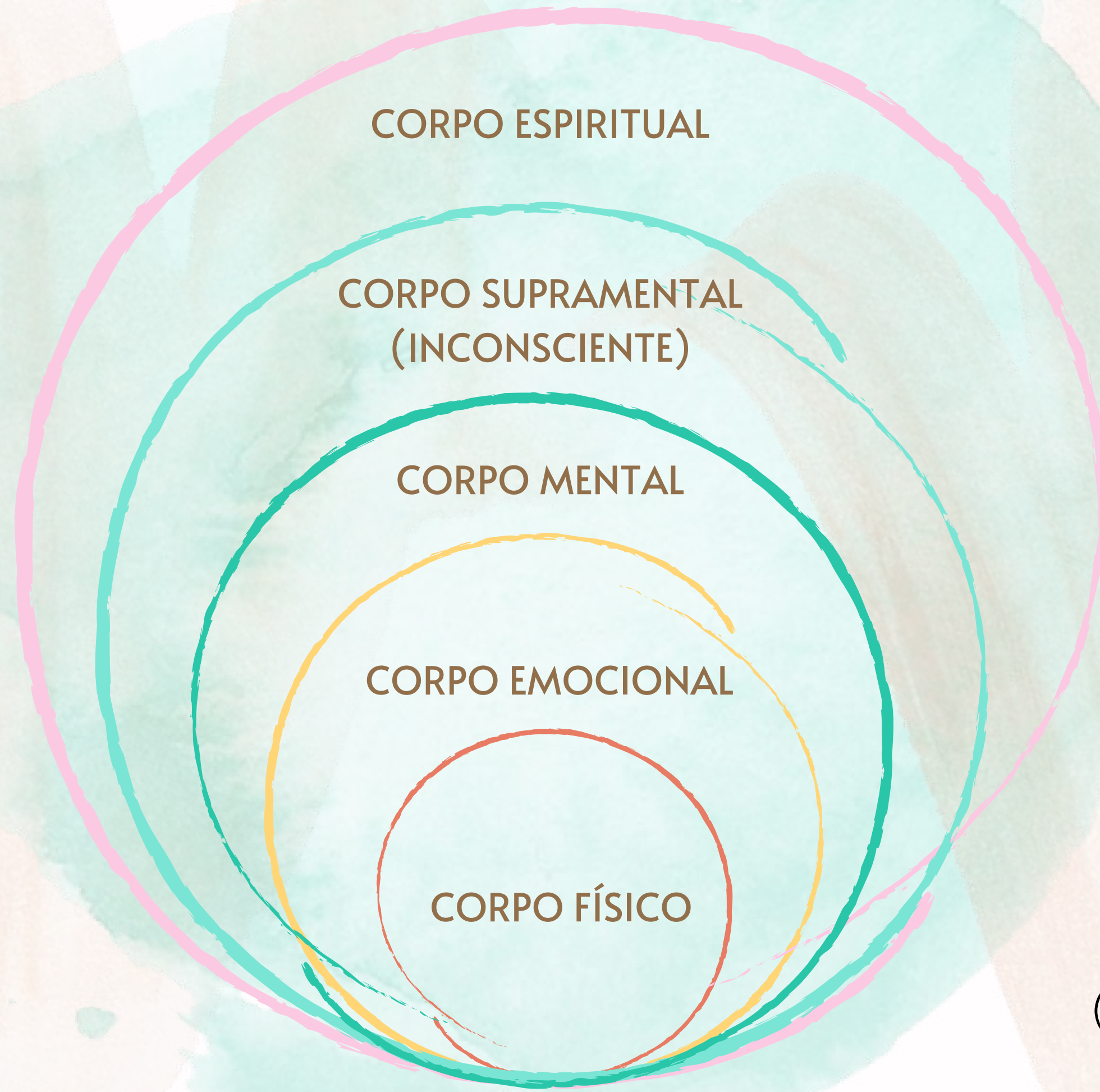
The background features several abstract elements: a blue shape in the top left, a yellow circle in the top right, a pink shape in the bottom left, and a blue shape in the bottom right. A brown line drawing of a face is positioned at the top center. The main title is centered in a large, bold, brown font.

Pré-existimos antes da representação na matéria.

Somos inteligências livres e atemporais.
Escolhemos nossos pais para desenvolvimento de nosso ser.

Somos um código único e irrepetível.

O gabarito de nossa construção
é a soma do código de pai e de mãe
e se repetirá por todas as células.



CORPO ESPIRITUAL

CORPO SUPRAMENTAL
(INCONSCIENTE)

CORPO MENTAL

CORPO EMOCIONAL

CORPO FÍSICO

Amit Goswami
(O médico quântico)

CRIA-(A)ÇÃO

Meia célula (óvulo) ✕ + ✕ meia célula (espermatozóide)
fazem um único momento de inteireza ✕ (uma célula),

o UM,

que dentro do animã vida, ✕ se desdobra em 2, ✕

em 4, ✕

em 8, ✕

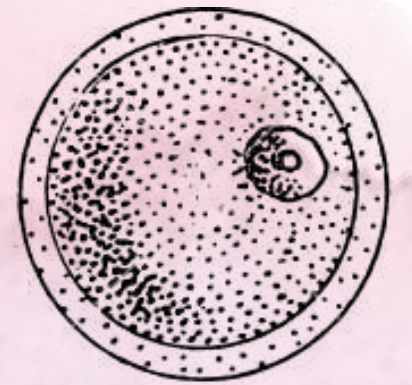
em 16, ✕

em 32 células ✕

e por aí, vai... ✕

cada corpo com um código único,

 irrepetível 



MATEMÁTICA NO CORPO

(número é símbolo)

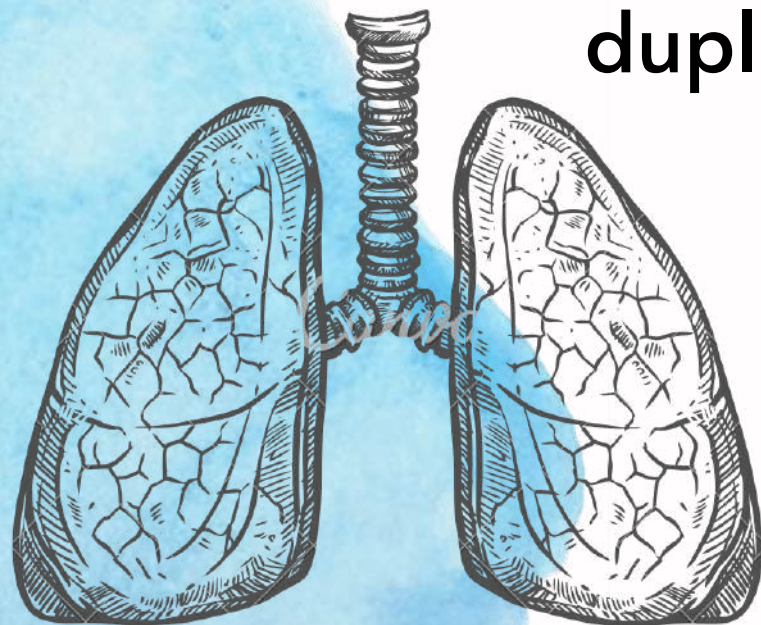
Temos no eixo vertical, 32 vértebras e no eixo horizontal, 32 dentes.

Musculatura espiralada.

Esqueleto encaixado para o movimento, com tendões e ligamentos.

Distribuição de peso, duplicidade de órgãos, (ex: rins, pulmões).

Órgãos dos sentidos



EIXO HORIZONTAL

32 DENTES

7
vértebras
cervicais

12
vértebras
torácicas

5
vértebras
lombares

5
vértebras
sacrais

3
vértebras
coccigeas

EIXO VERTICAL

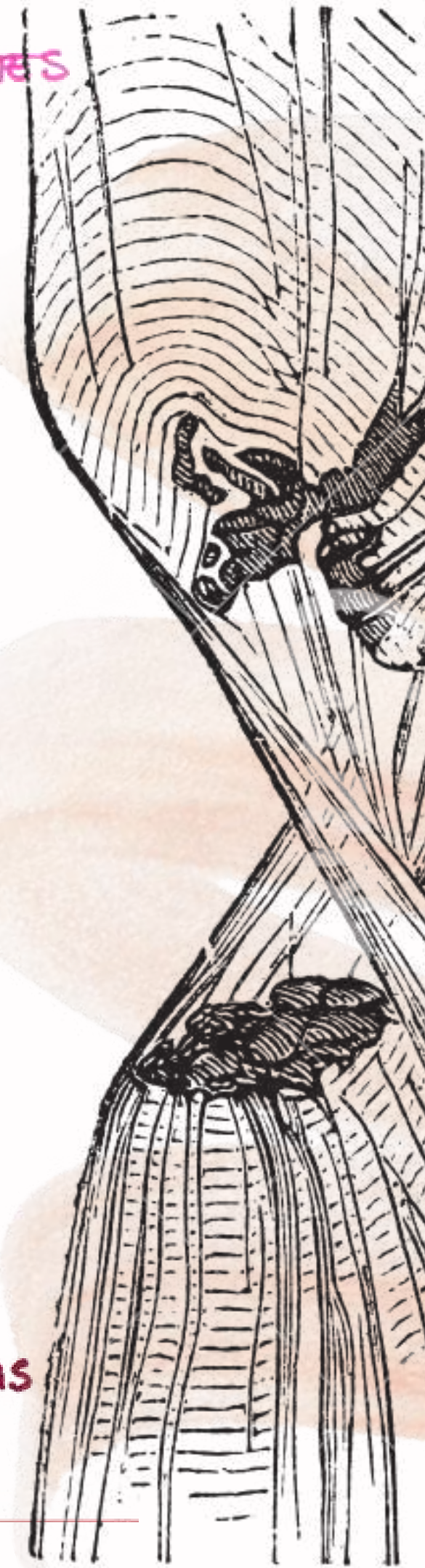
coluna

TOTAL: 32 vértebras

TOTAL: 64

64 CÓDONS

64 HEXAGRAMAS (I CHING)





3

triângulo da força

equilíbrio

céu/terra/homem

polaridades + atração

santíssima trindade

pai/mãe/filho

1 → 2 → 3 (princípio de todas as coisas)



12

12 meses do ano

12 meridianos

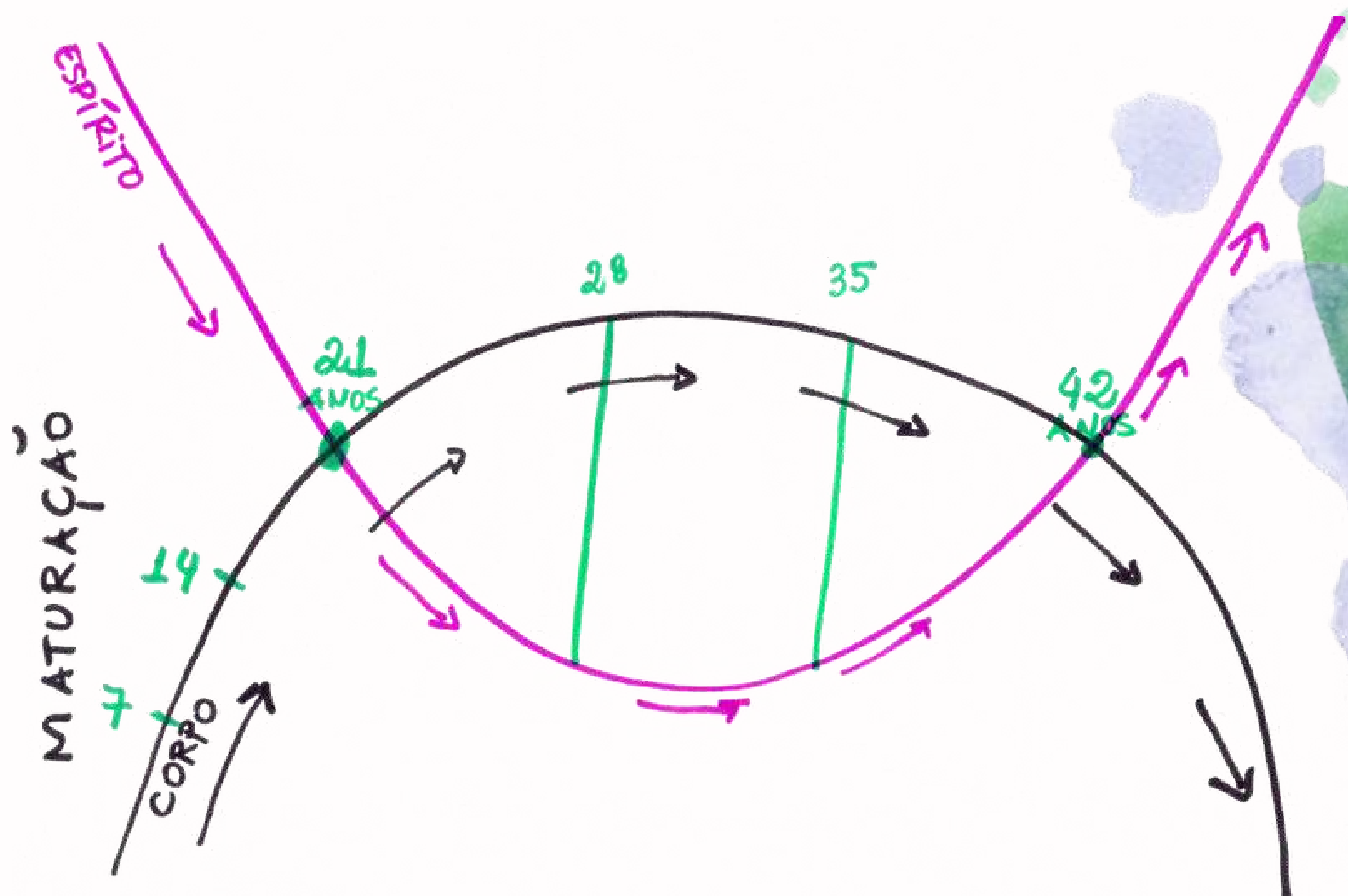
12 signos

12 apóstolos

12 cavaleiros tábola redonda

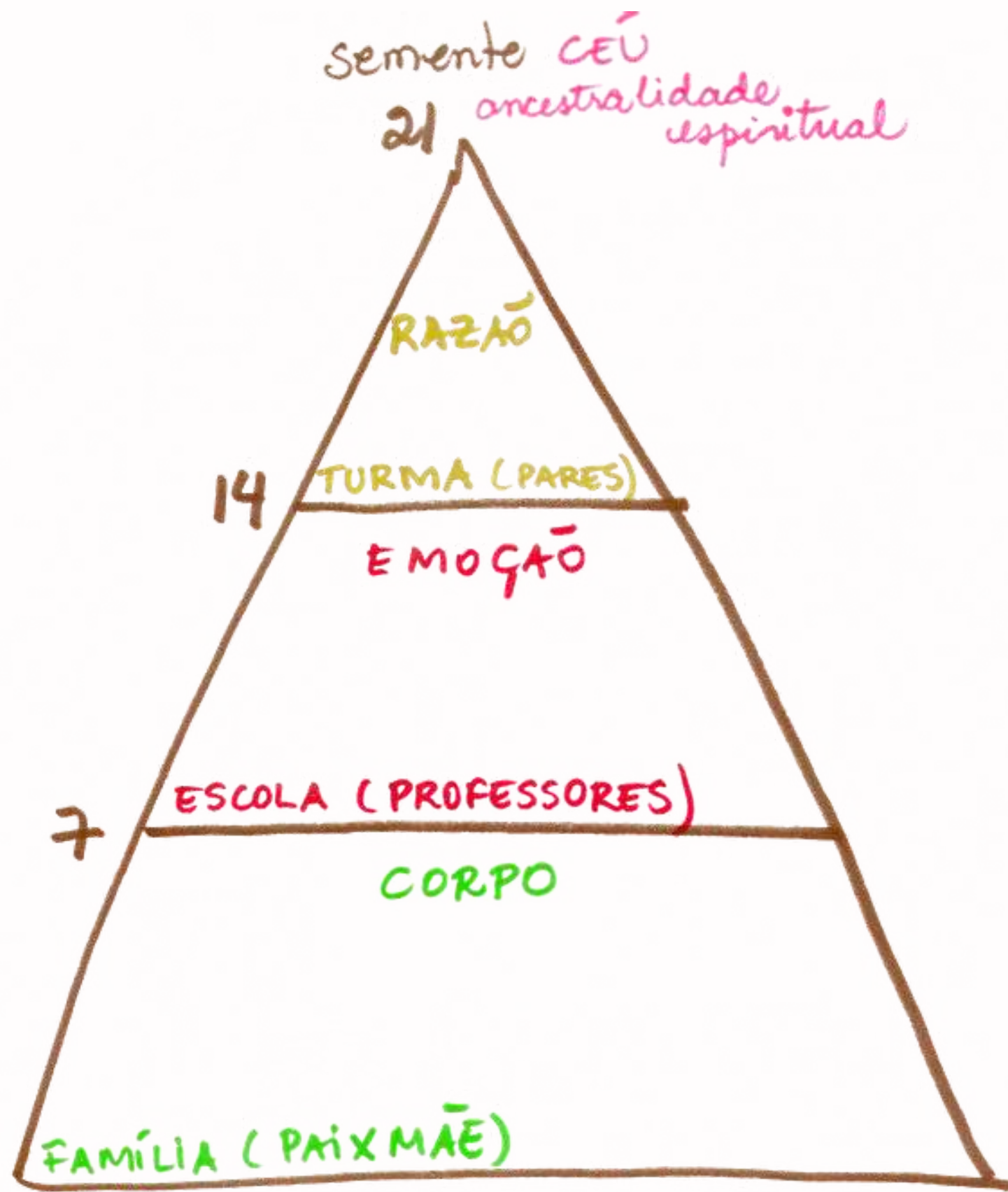
12 raios

12 virtudes



7

- 7 dias da criação
- 7 dias da semana
- 7 cores do arco-íris
- 7 notas musicais
- 7 corpos
- 7 centros de força
- 7 camadas até o útero
- 7 vértebras cervicais
- número da mentira



Semente TERRA
ancestralidade terrena





Pirâmide do desenvolvimento - seus tempos e organização





Útero e coração: musculatura estriada (de fibra) e involuntária

Intestinos : correspondem à um apartamento de 80m².

Pulmões: 60m².

Pele: outro pulmão

Assim como o planeta, temos 70% de água

Três meses é o tempo de vida de uma célula

Cada dente protege um órgão interno e carrega memórias

Somos mais porosos que compactos, cheios de vazio.





“Trinta raios sustentam
o eixo de uma roda
Sirva-se da roda,
mas é o vazio de seu eixo
que torna possível seu uso.

Modele uma massa de argila
numa vasilha.

Sirva-se da vasilha
para utilizar o vazio de seu bojo

Abra portas e janelas
nas paredes de uma casa.

Sirva-se da casa
para utilizar o vazio de seu interior

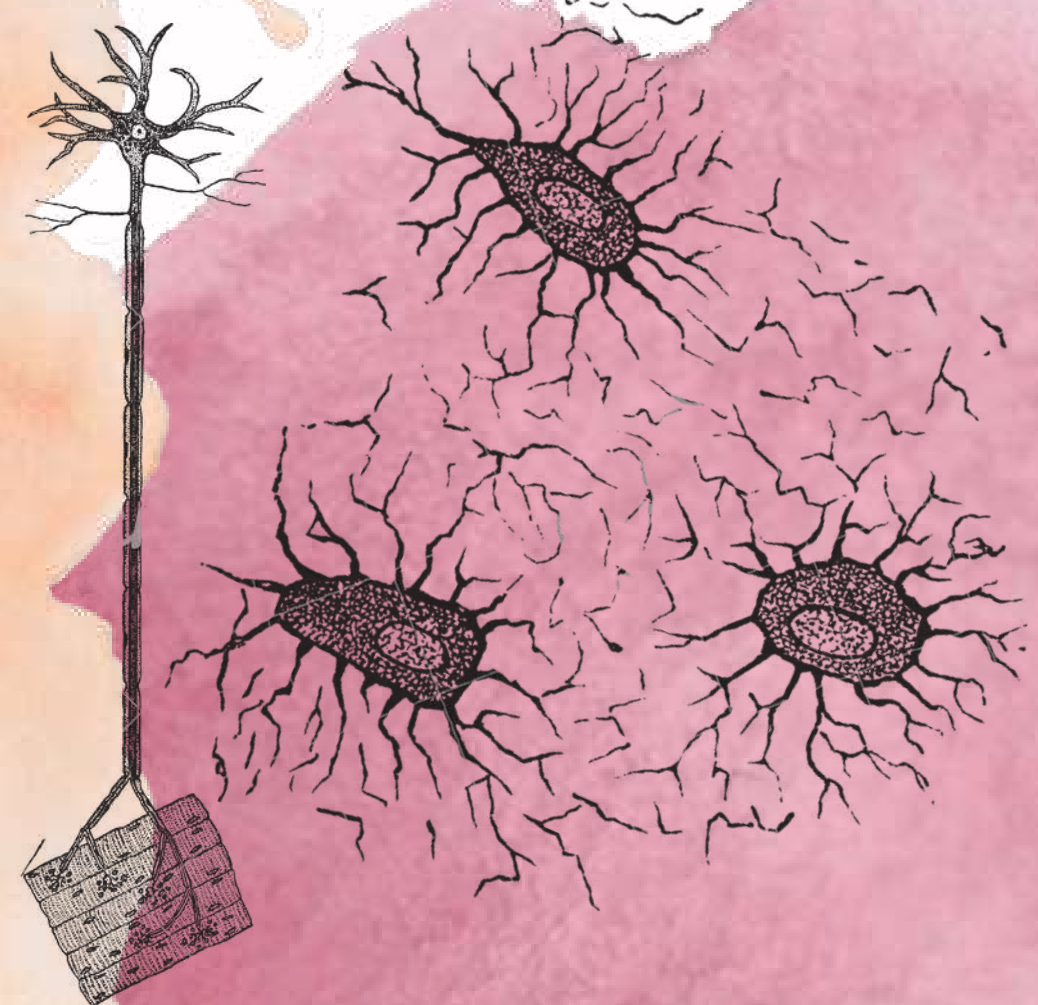
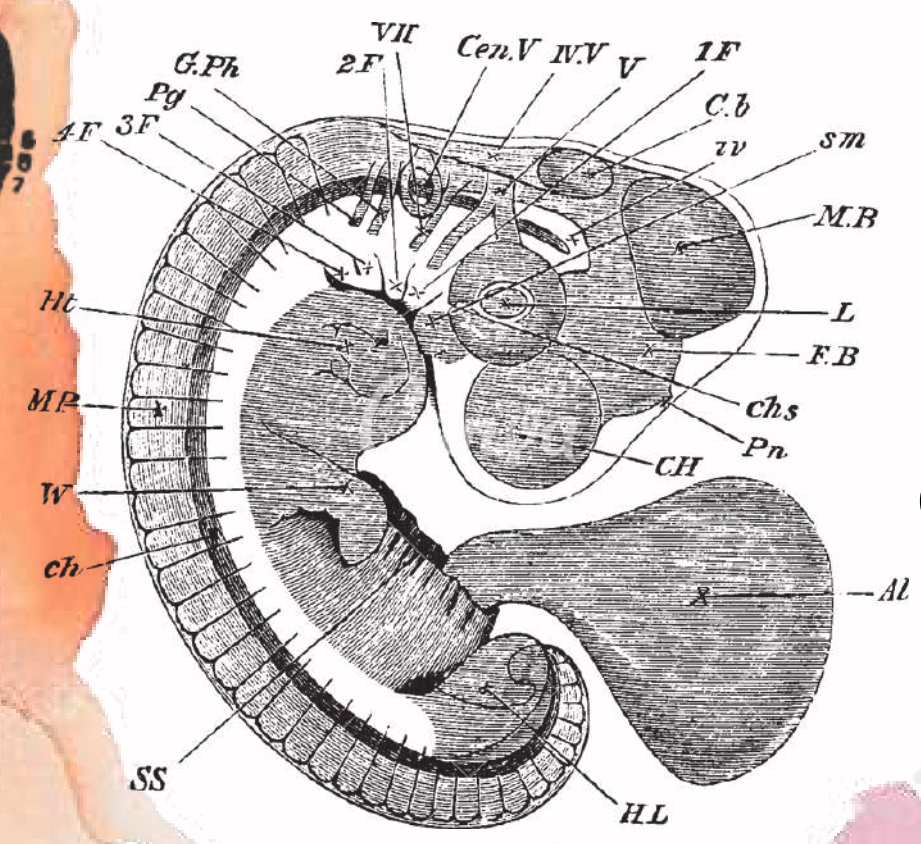
O homem serve-se da forma,
para utilizar o vazio”



Dao De Ding

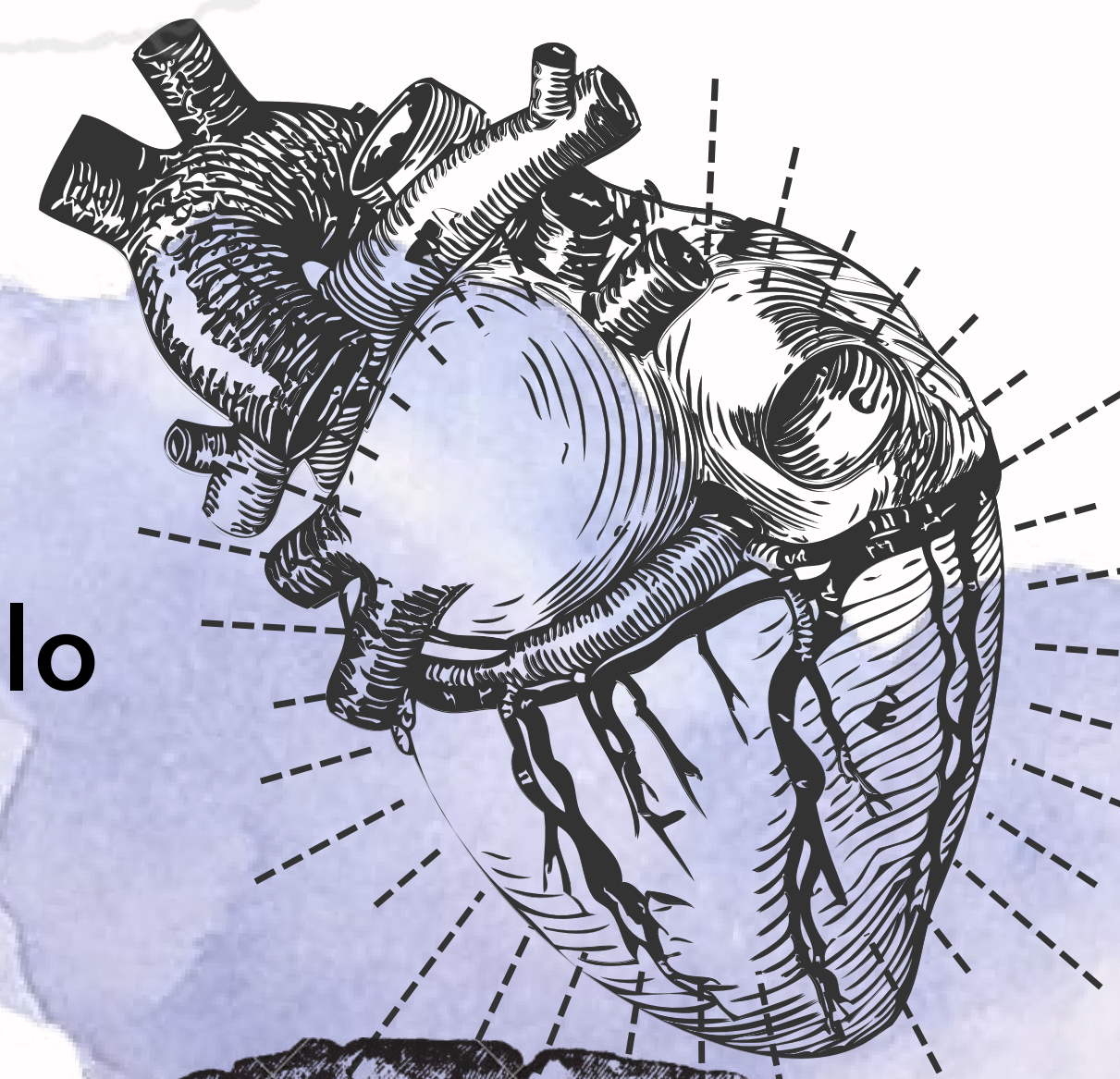
Lao Tsé

<https://daodasartescorporais.wordpress.com/2013/12/18/329/>



Todo sistema é interconectado, com coordenação pelo sistema nervoso:

neuro,
psíquico,
imuno
e
endocrinológico.





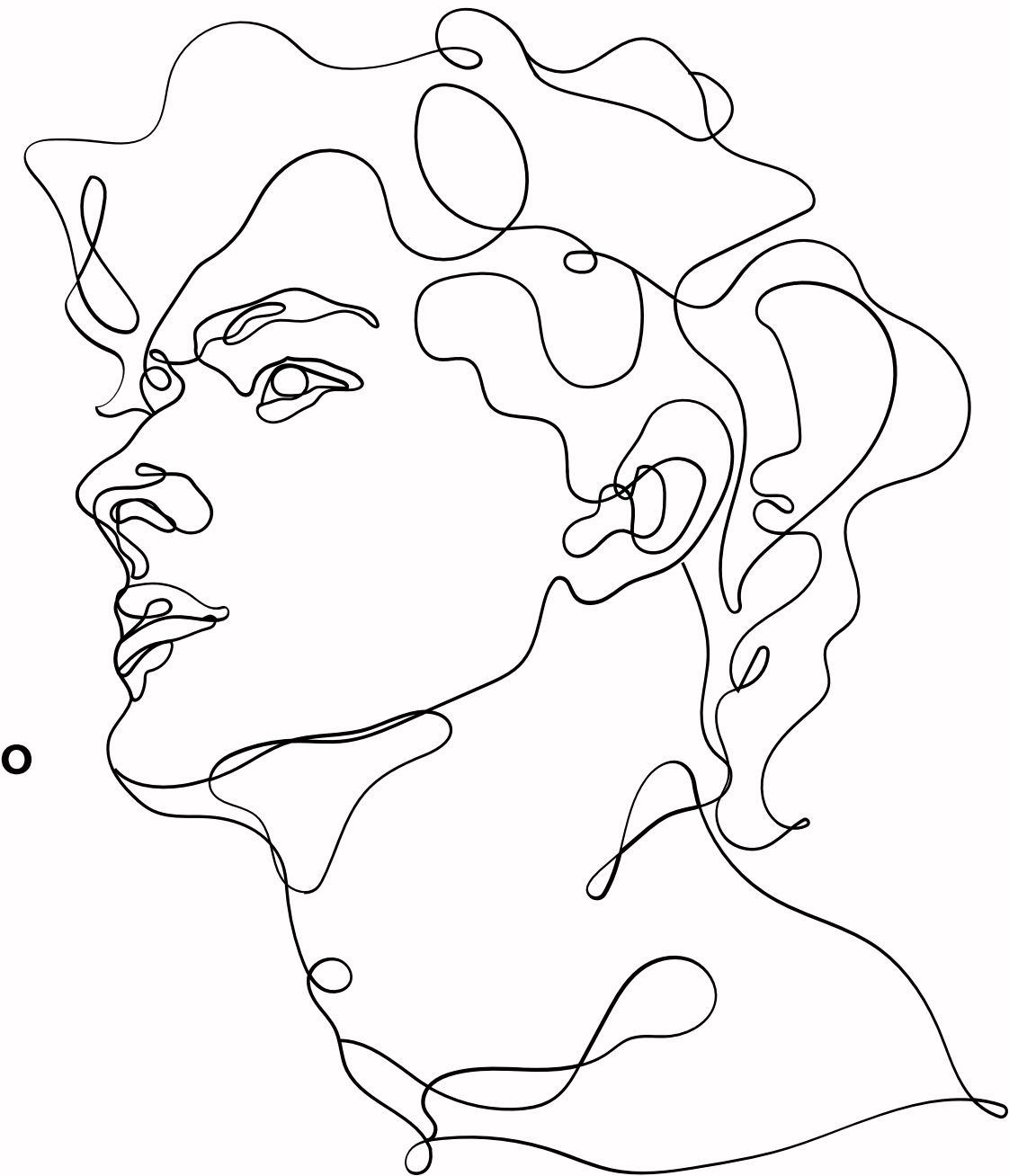
Bioquímica das emoções: ✕

PIMs

Existe uma rede psicossomática formada por proteínas de membrana celular (PIMs) que são mensageiros celulares do diálogo, interligando todos estes sistemas numa rede única. Tem as proteínas receptoras (consciência) e as executoras (ação).

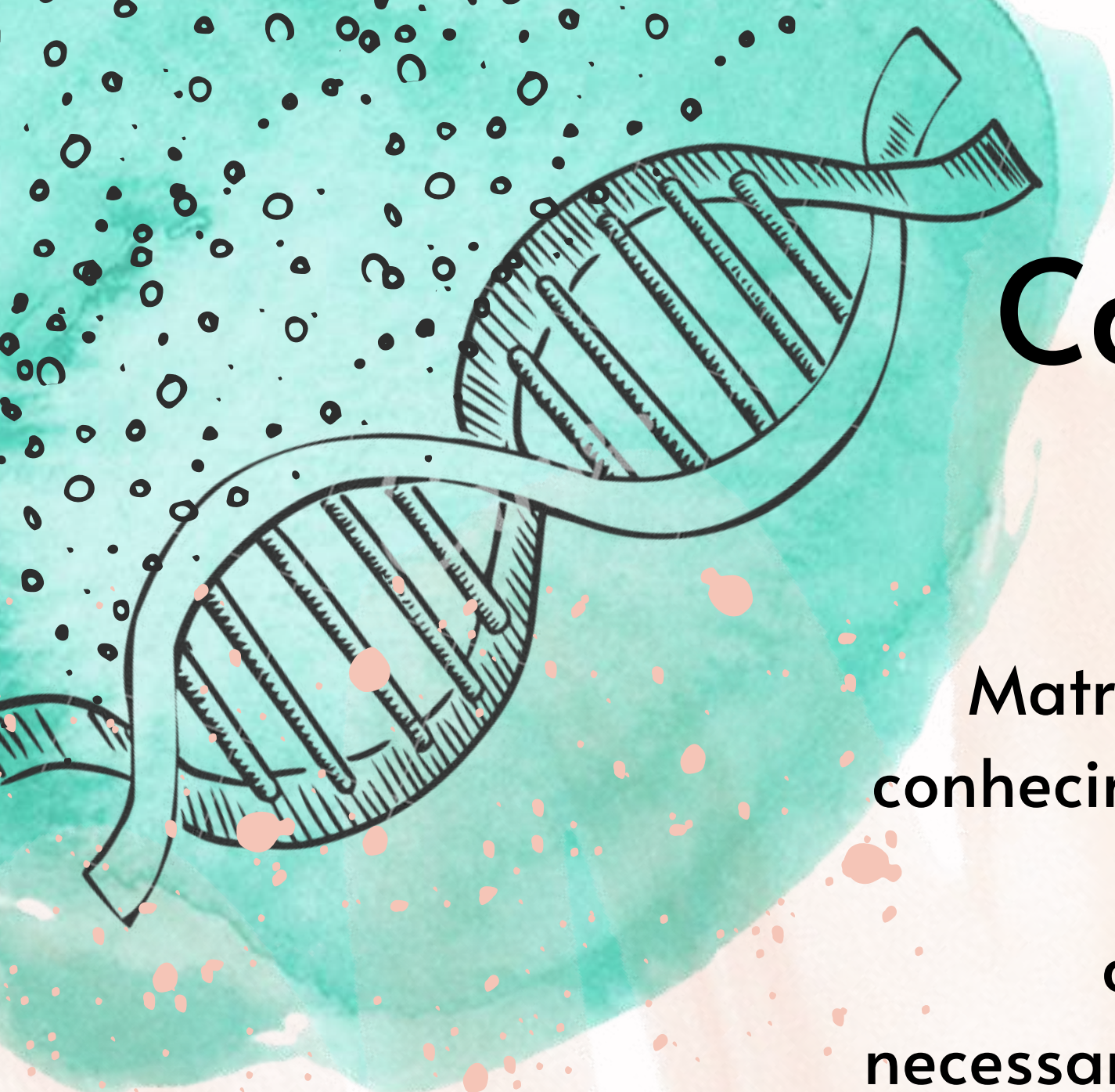
Funcionam como antenas de captação num campo de energia vibracional.

Fazem a conexão do cérebro com o corpo.



Campos morfogenéticos

Matrizes do campo vital:
conhecimentos contidos dentro
das células,
com acesso não
necessariamente pelo intelecto,
e sim, com um certo
estado de vazio.





Nascemos com potencial inato e ao longo da vida, encontramos com as energias adquiridas.

(Genética e Epigenética) ❌❌❌

Estamos num sistema aberto, ou seja, interagimos com tudo que há no planeta.

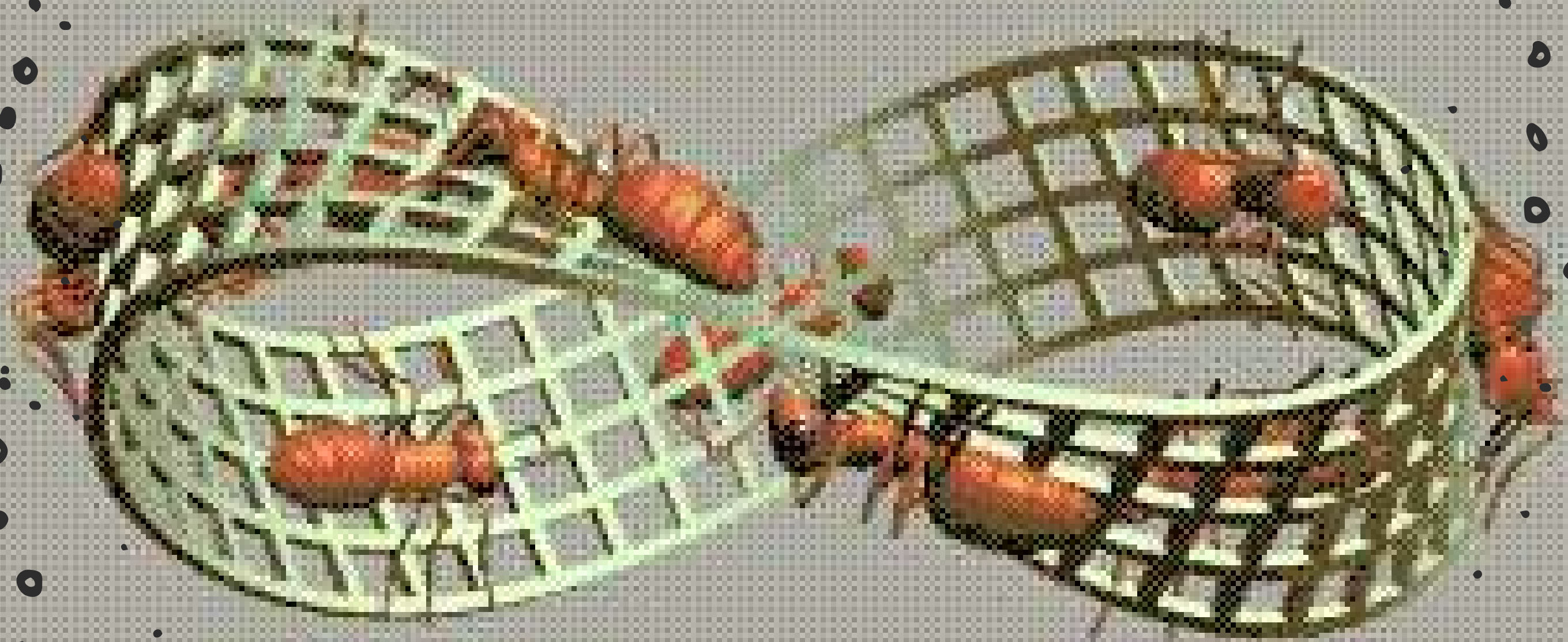
❌

Interferimos e sofremos as interferências.

❌

Há uma profunda comunicação com a natureza.

Banda de Moebius



Representa uma interface:


o dentro e o fora em movimento contínuo

"Somos o dentro e o fora,
tempo sem limite
e num espaço contínuo,
na continuidade do caminhar."

"Todo mundo é e será incompleto e continuará sendo suscetível à uma nova
crise, provocada pela experiência de novas percepções."

"A realidade não é necessariamente
exterior e pode ser contígua à um espaço interior."

Lygia Clark



**Somos complexos sistemas adaptativos, ✕
auto-organizáveis e conscientes.**

✕✕✕

Temos Inteligência espiritual.

Pensar universalmente e transformar-se internamente.

1. CHINESA - ALQUIMIA INTERNA
PEDAGOGIA DO CORPO ESQUECIDO

2. ALQUIMIA TUPI GUARANI

• CÉU - *parte criadora*

• TERRA - *assento físico*

DEVEM SE INTEGRAREM

SER HUMANO :

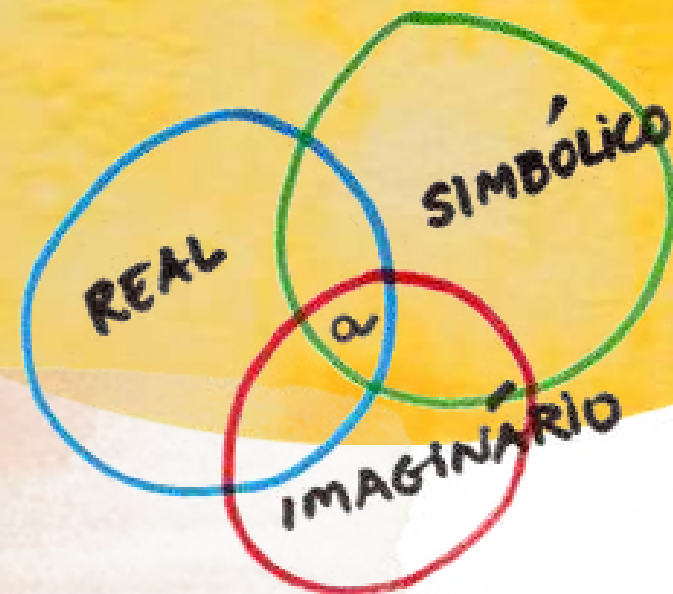
SOPRO ASSENTADO

DE PÉ

METADE CÉU

METADE TERRA

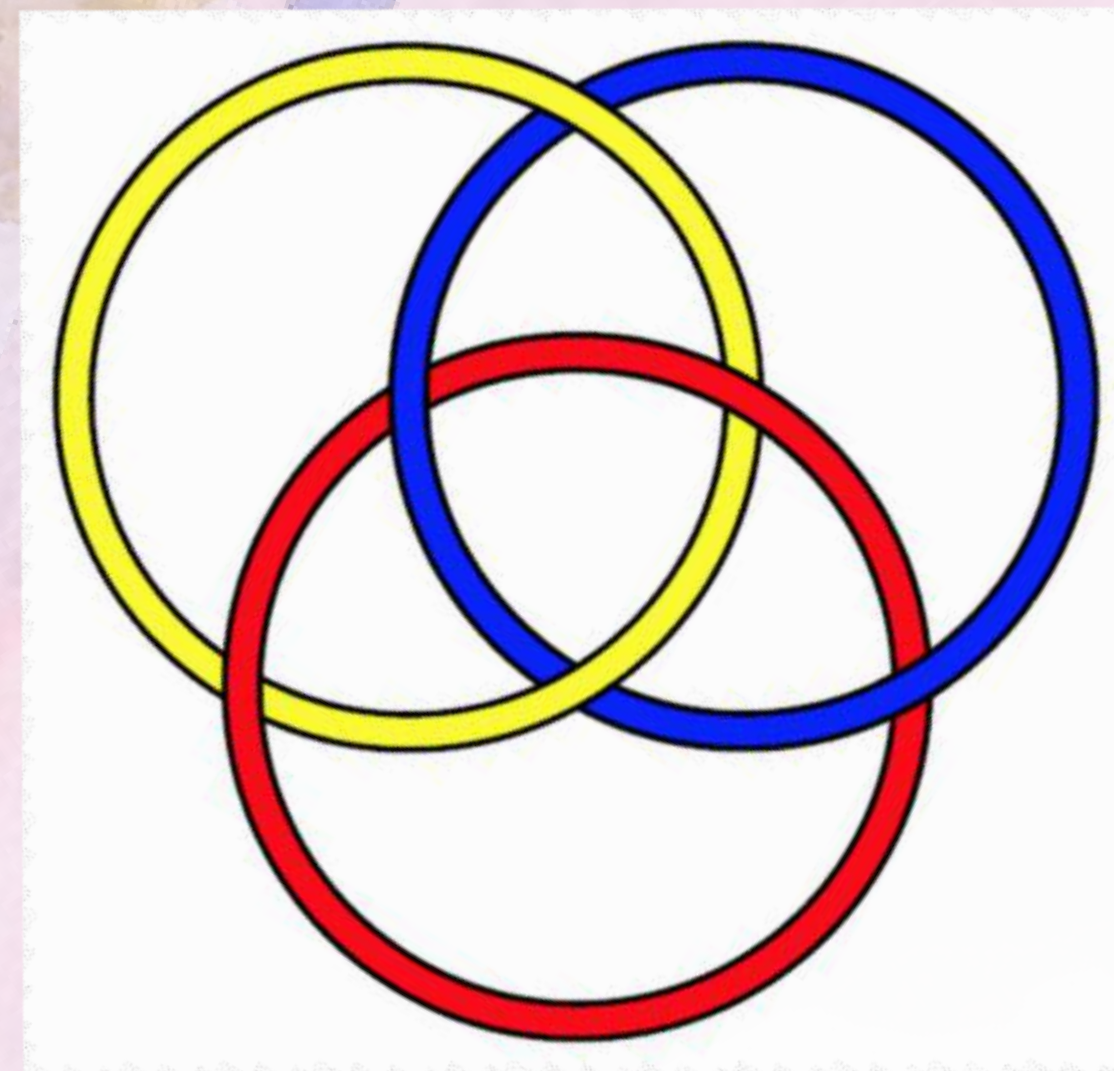
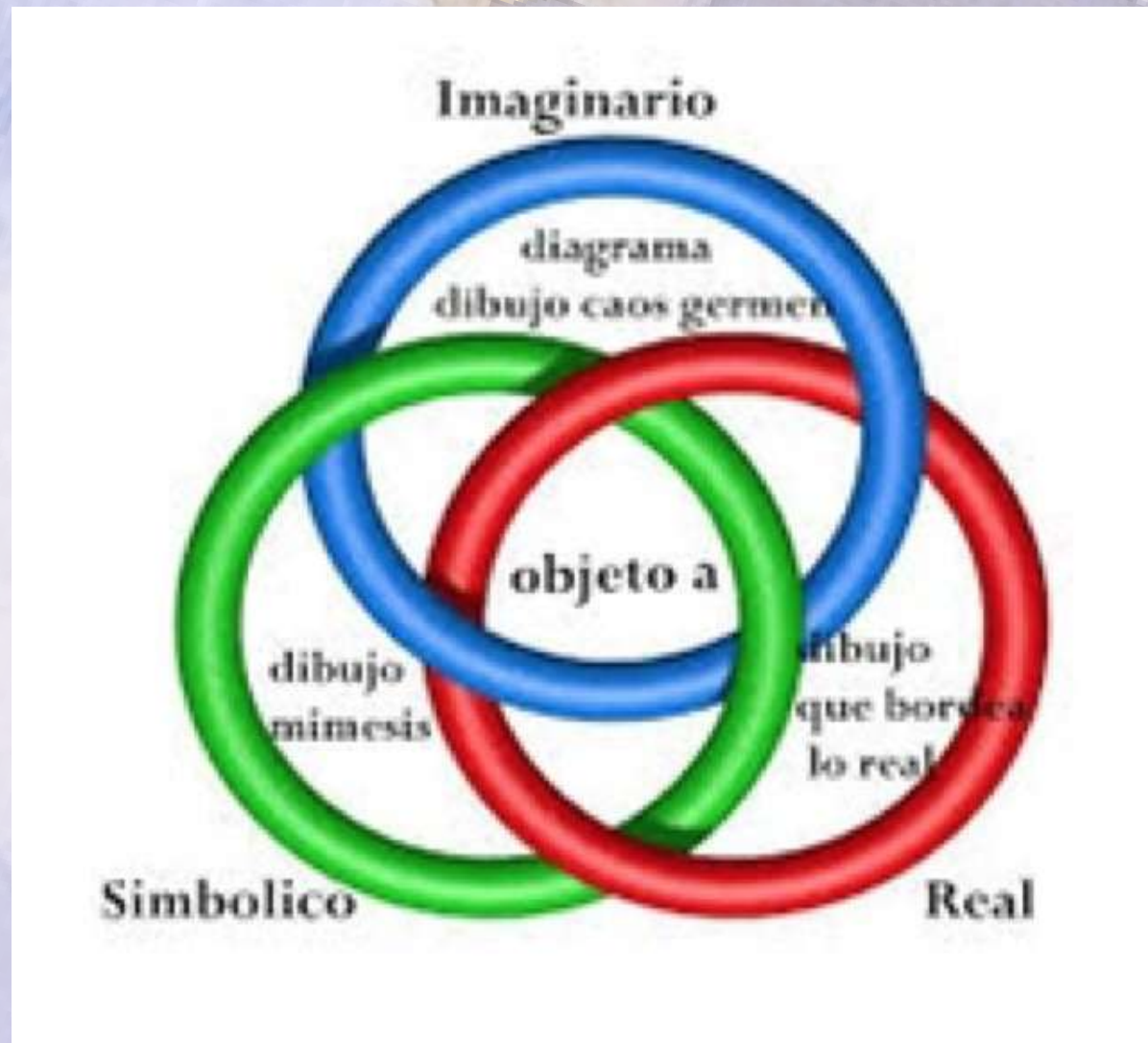
3. PSICANÁLISE



Filosofias Básicas

3: Psicanálise

Estamos dentro de três registros:
real, simbólico, imaginário



As Contradições do Corpo

Carlos Drummond de Andrade

"Meu corpo não é meu corpo,
é ilusão de outro ser.
Sabe a arte de esconder-me,
e é de tal modo sagaz,
que a mim, de mim ele oculta.
Meu corpo, não meu agente,
meu envelope selado,
meu revólver de assustar,
tornou-se meu carcereiro,
me sabe mais que me sei."

2: Alquimia Tupi Guarani

Céu: parte criadora

Terra: assento, corpo físico, com forças de vida e consciência atuante

Uma parte deve conhecer profundamente a outra, andarem juntas, até se integrarem.

Ser humano - sopro assentado, de pé
(metade céu, metade terra)

I: Alquimia Taoísta

Existe na natureza uma energia criativa, dois sopros distintos: o Yin e o Yang, que num movimento pulsante se unem fazendo surgir todas as coisas da natureza inclusive o ser humano.

Todo ser vivo, inclusive o homem, possui no interior do seu corpo, no centros de energias, sistemas orgânicos, tendões e células, a energia original de vida doada pelo céu e pela terra. Este sopro de energia vital constitui-se no que possuímos de verdadeiro e original. Esta energia do nosso corpo, quando concentrada e plena, pode prolongar a nossa vida. Dispersada, rapidamente, o bonito se torna feio, o jovem fica velho, vem a doença e a morte, ou seja, a vida do homem depende da concentração ou dispersão desta energia. Não dar atenção a esta energia é não dar importância à vida.

No macrocosmos a energia do céu e da terra se unem diariamente. O sol, a lua e as estrelas do céu se unem com fogo, a água e o vento da terra, mantendo e fazendo surgir todas as coisas existentes na terra.

O homem é um microcosmos - o céu fica na nossa cabeça e o baixo ventre é a nossa terra. Quando relaxamos, o sol na nossa cabeça desce e ilumina a nossa terra. Isto é a união do Yin e Yang no homem. Esta união gera no nosso corpo nova energia, novo sangue, novas células, suprindo dessa forma o nosso cérebro, nossa energia espiritual e a saúde do nosso corpo físico.

O homem está entre o céu e a terra, portanto possui todo potencial do céu e da terra. Possui a natureza invisível do céu e a natureza visível da terra.

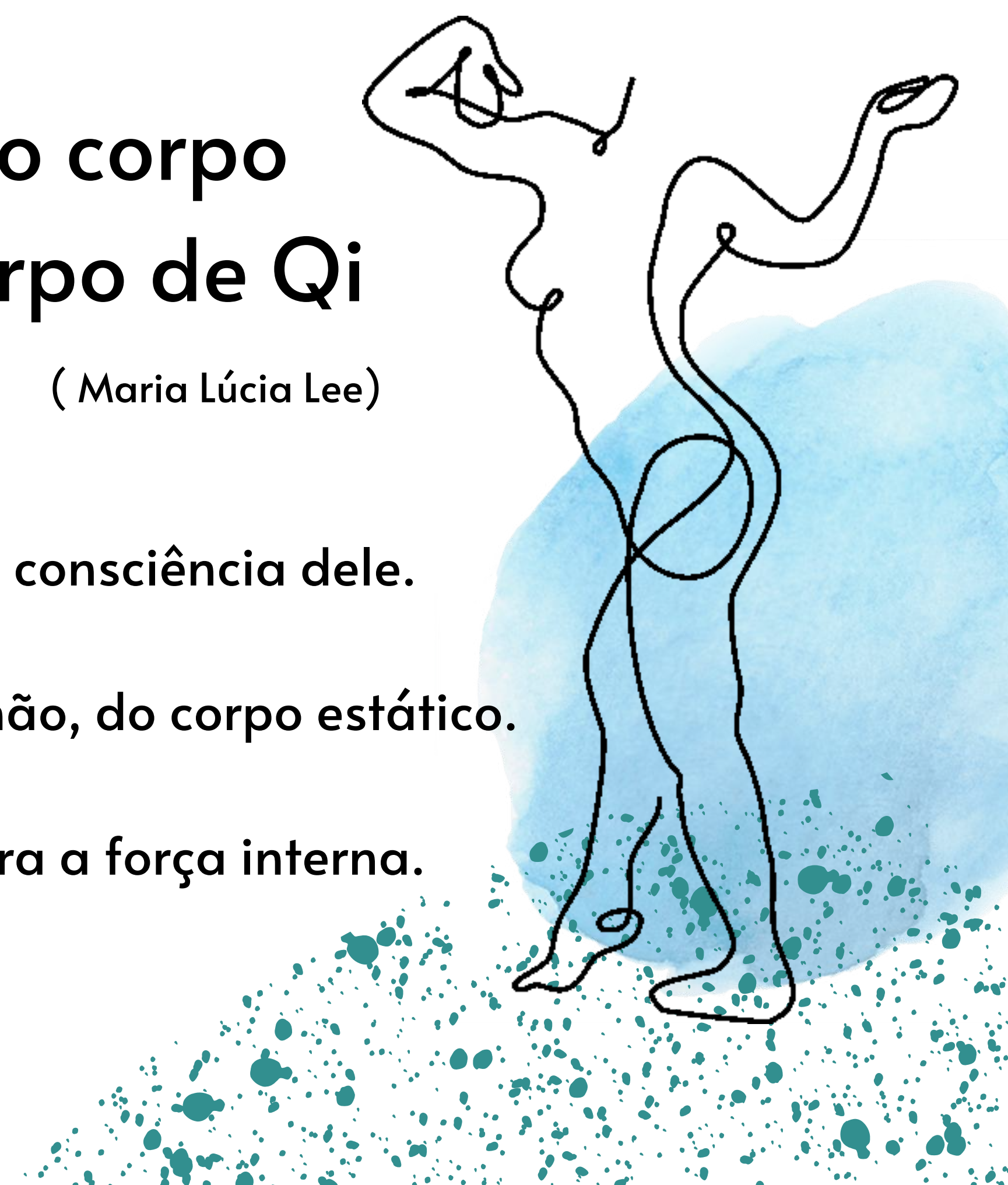
Pedagogia do corpo esquecido - corpo de Qi

(Maria Lúcia Lee)

Só é ativado se tivermos consciência dele.

Raciocínio do movimento e não, do corpo estático.

Reeducação corporal para a força interna.



Qi:

ar vital que circula no corpo
Tem movimento e viaja pelo corpo

$$E = mc^2$$

Vem pela metamorfose da matéria prima
O que mantém o espírito (céu) e o corpo (essência) juntos,
é o corpo de Qi (alma)
Nasce, cresce, amadurece e fenece.

Qi pré natal: armazenado nos rins, energia ancestral
Qi pós natal: respiração e alimento, vem após o nascimento

TRÊS TESOUROS



ALQUIMIA INTERNA

A essência se transforma em sopro.
O sopro se transforma em luz.
Retorna ao vazio e à matéria
prima.

Jing: essência que vai gerar a forma

Matéria prima

Princípio vital

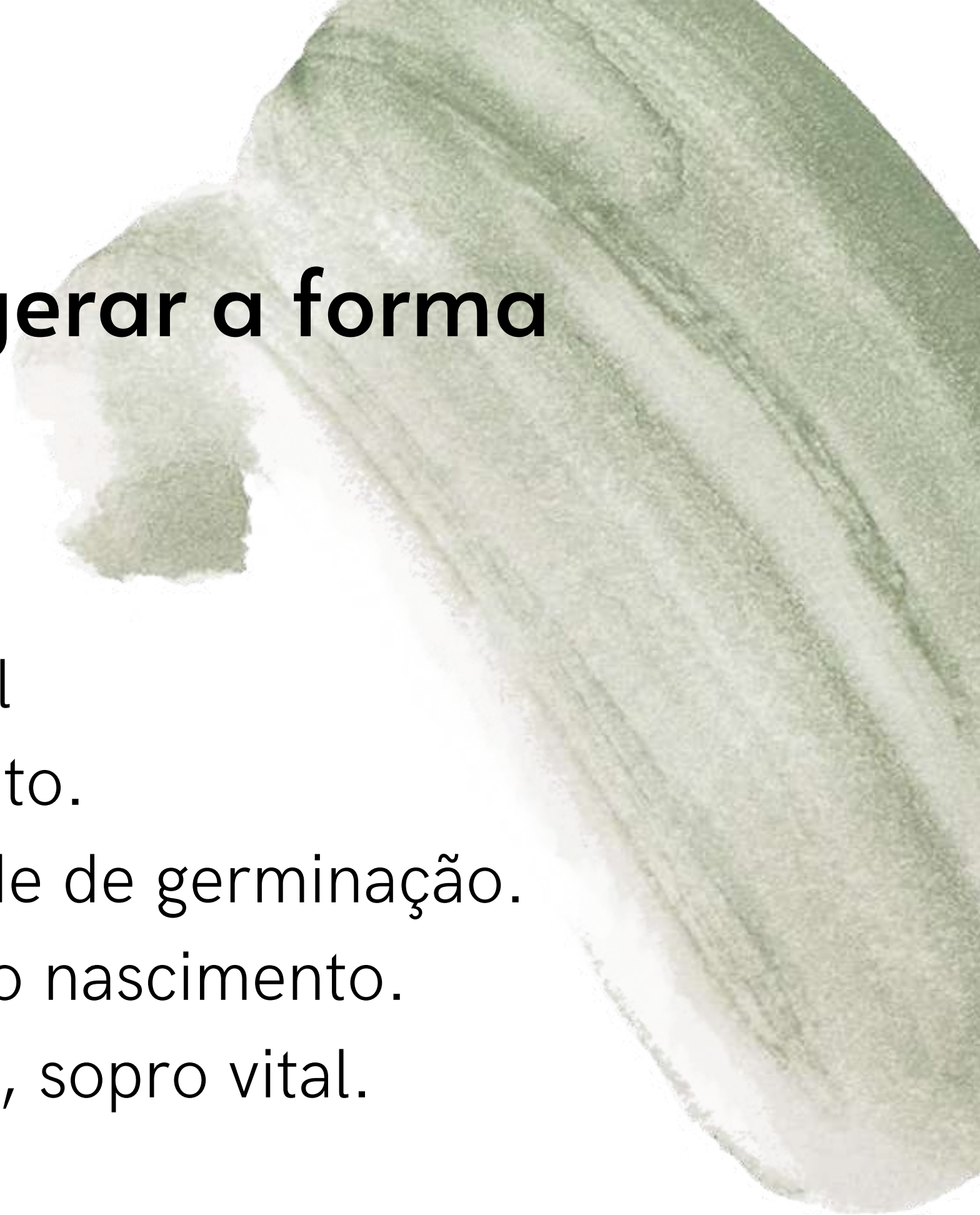
Substância vital

Não tem movimento.

É energia sexual, com capacidade de germinação.

Céu e terra doam na hora do nascimento.

Deve se transformar em Qi, sopro vital.

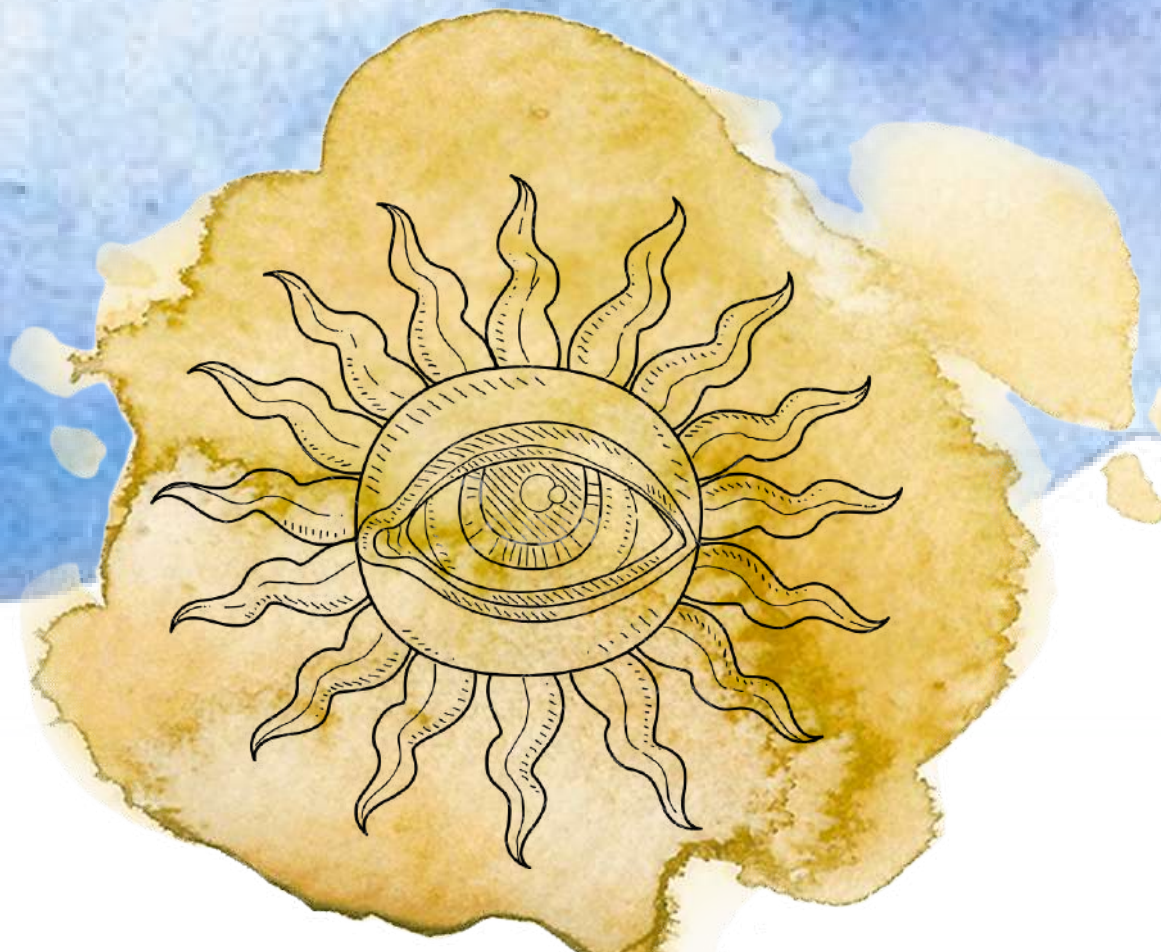


Shen: espírito criador

Presença (olhar)

Governa o corpo

Provoca a metamorfose da essência em sopro.



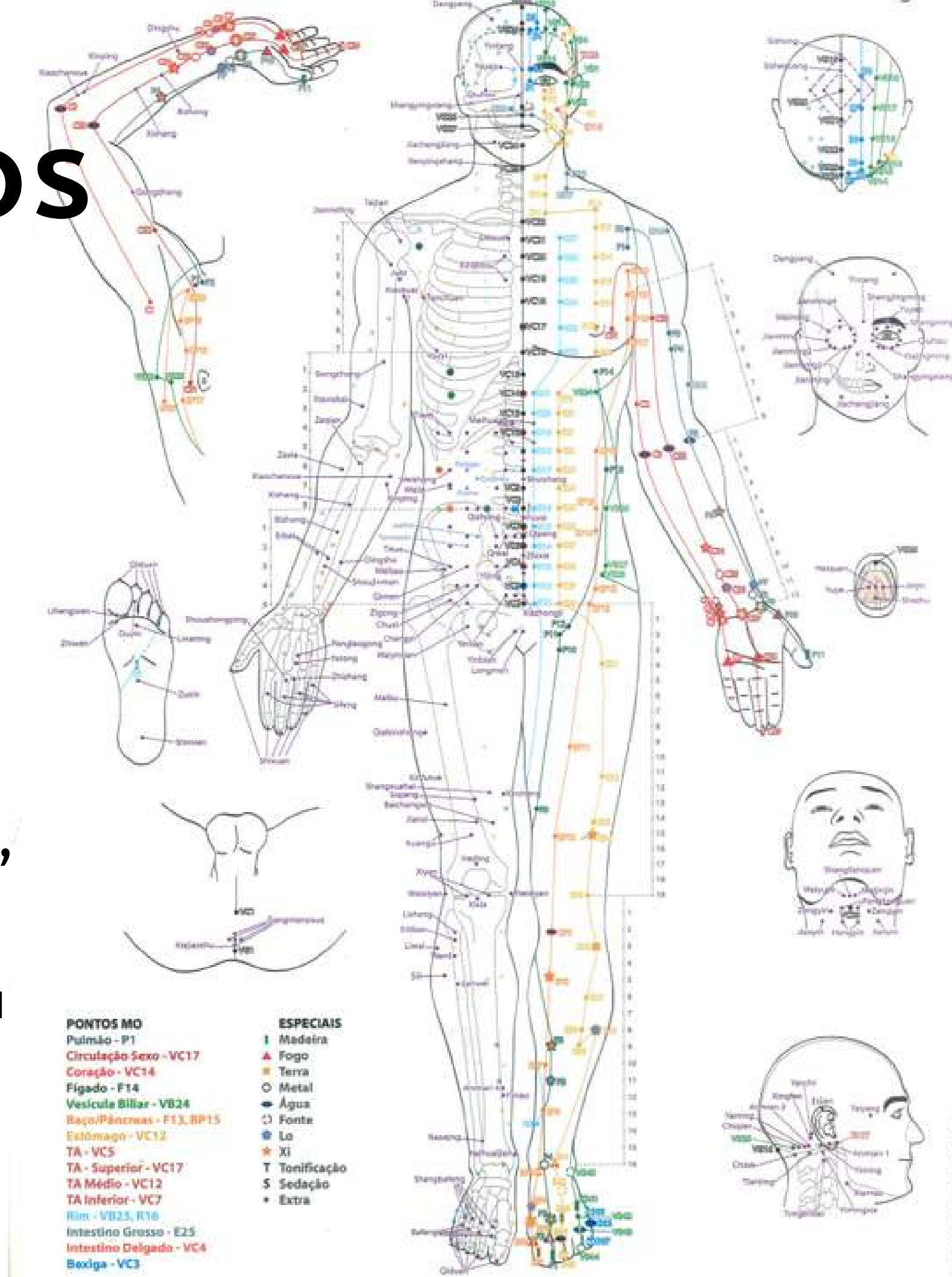
Alquimia Interna

A essência (sem movimento),
se transforma em sopro (com movimento),
que se transforma em luz (não é um nem outro).
Retorna então ao vazio e à matéria prima.

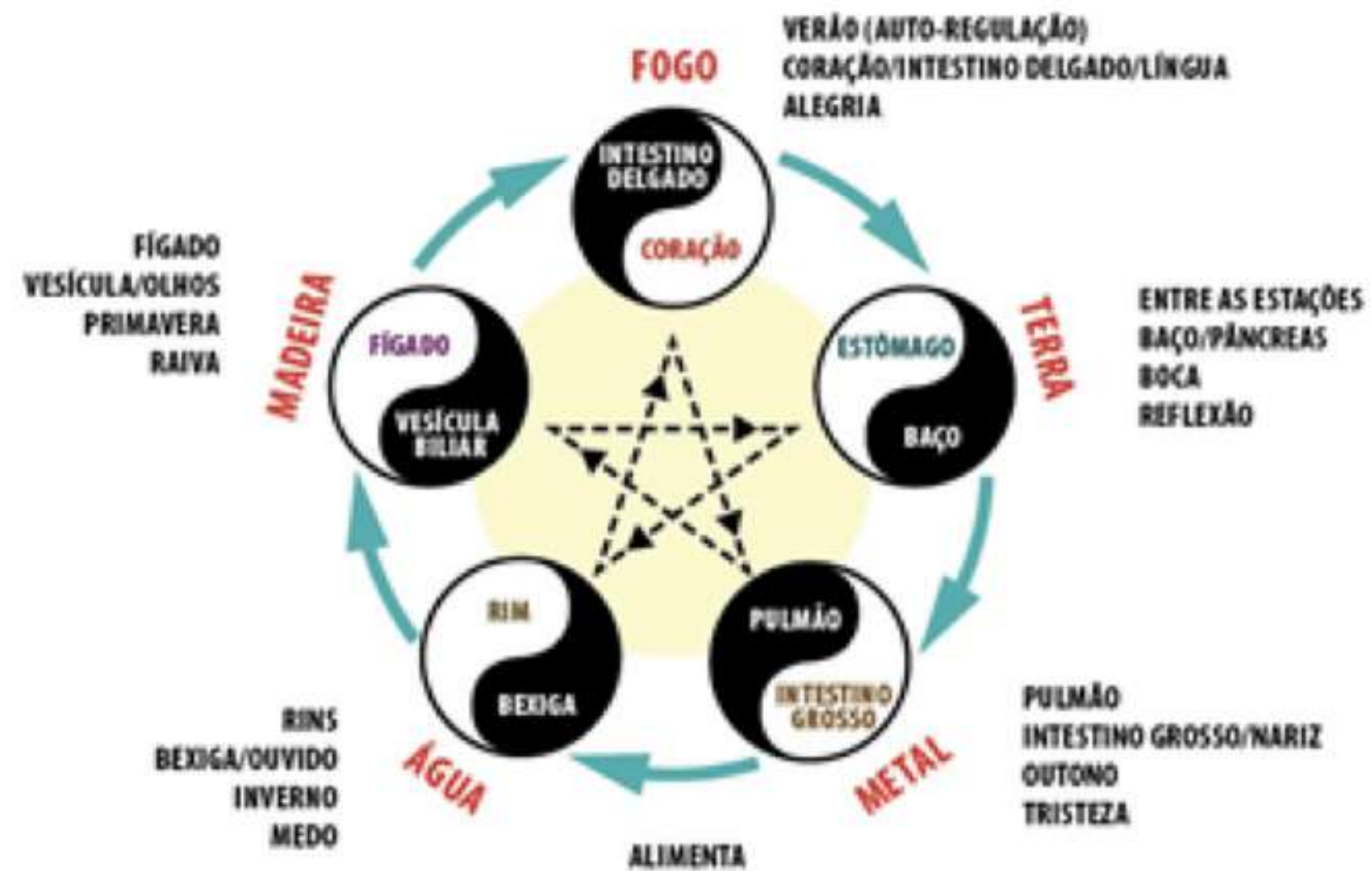
Rede de Meridianos

por onde circula o Qi:
canais invisíveis para o fluxo de
energia vital chegar até às
matrizes dos órgãos.

8 maravilhosos ou extraordinários
(profundos e de calibre maior) que
regulam os 12 ordinários (yin e yang),
que estão conectados aos órgãos
principais e sua rede, chegando até à
superfície.



Sistêmica de Órgãos e Vísceras segundo M.T. C.



PARES DE ÓRGÃOS ZANG-FU E SUAS RELAÇÕES DE PROMOÇÃO E CONTROLE.

Relógio biológico



Lei do Tao



Tudo que está cheio, esvazia.

Tudo que está vazio, enche, num eterno movimento.
Dentro do yin, está o yang, dentro do yang, está o yin.

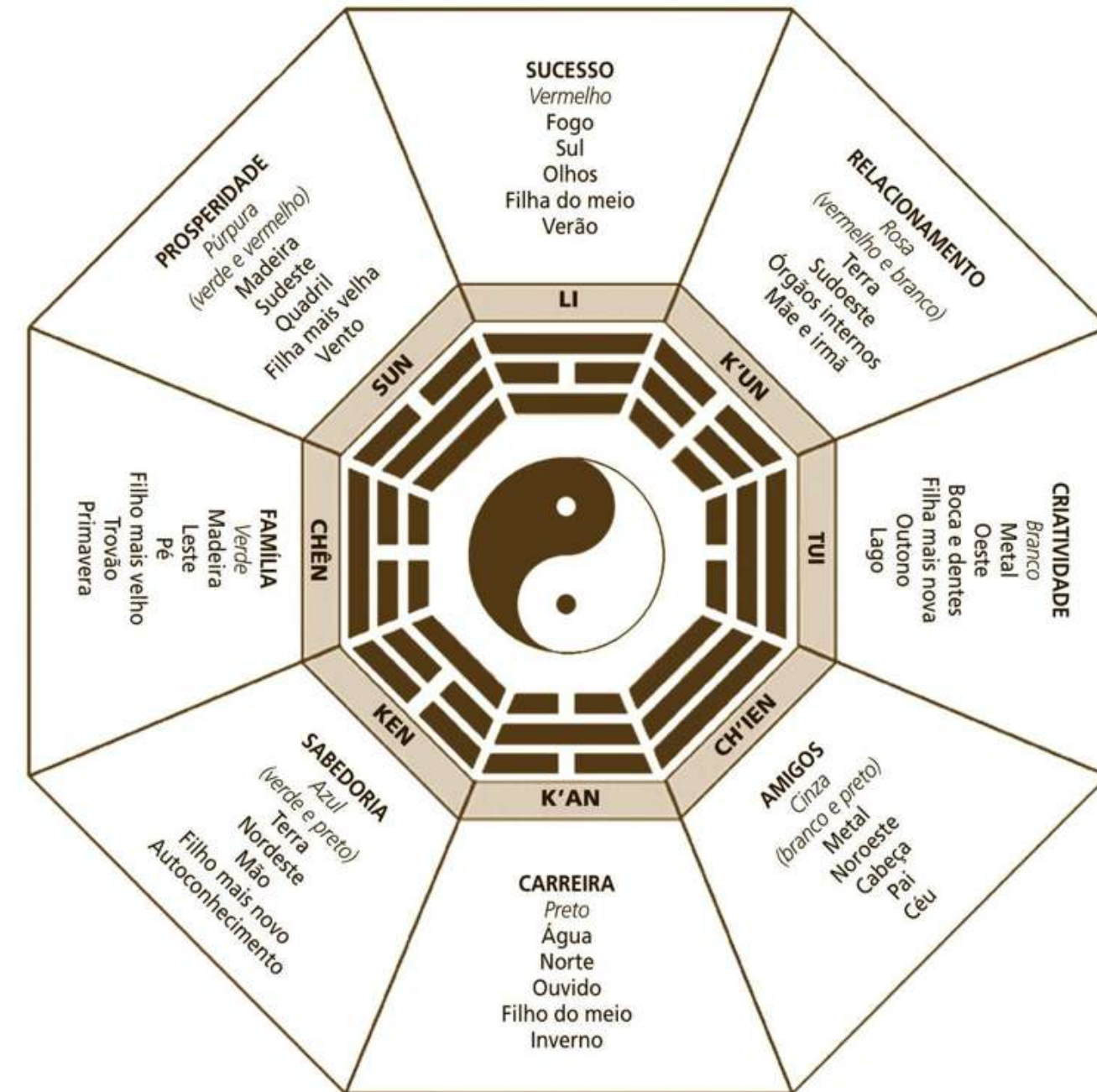
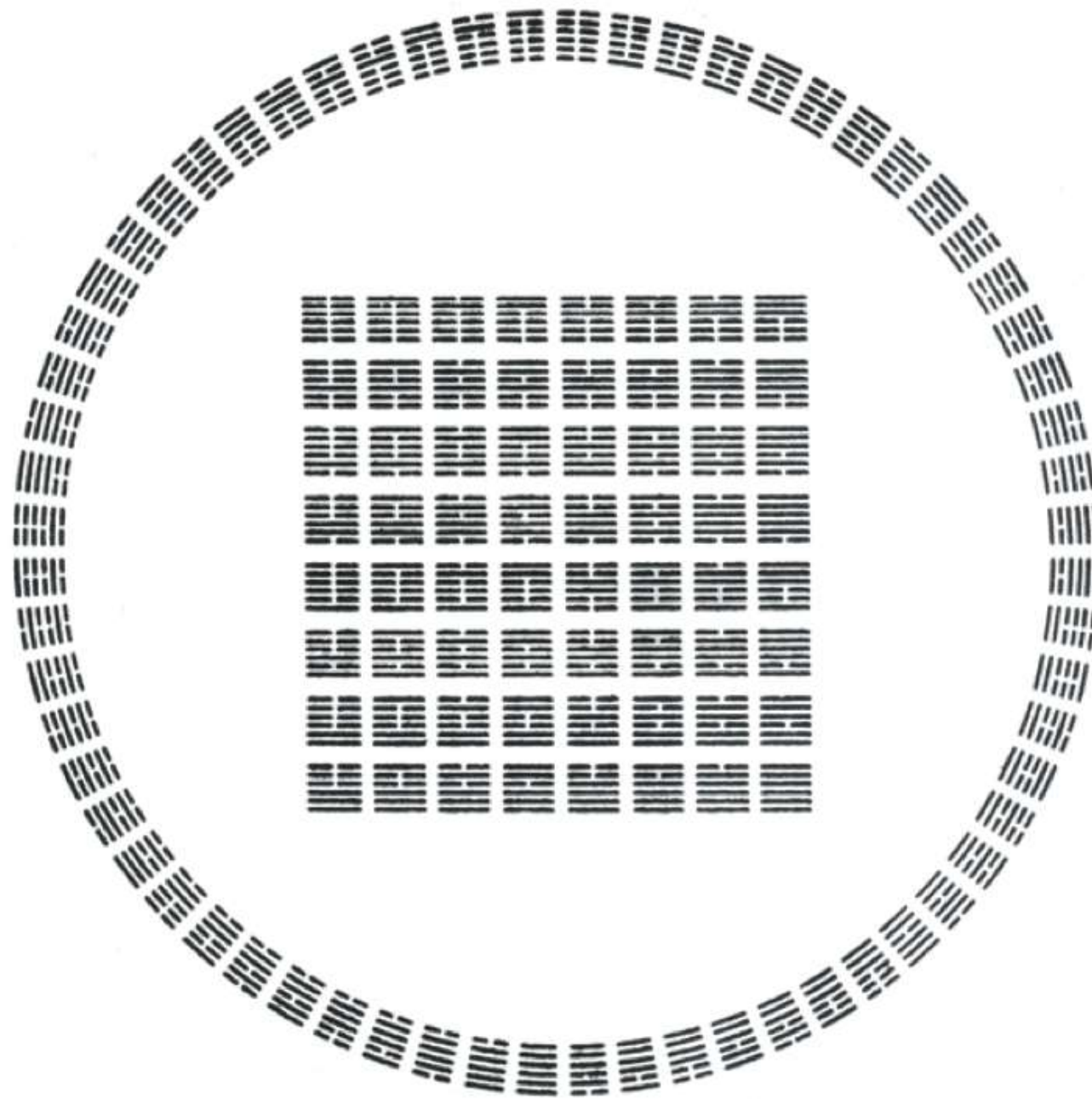
Dentro da noite, mora o dia, dentro do dia, a noite.

No auge da primavera, está o início do outono.

No auge do inverno, o início do verão.

video lucia lee

I Ching



Feng Shui



O homem sábio respira pelos pés ✖ (RI - fonte borbulhante)



Práticas corporais chinesas tem o objetivo de fazer circular o Qi, para circular o sangue e não haver estagnações nem deficiências.

Ex: auto massagem, balançar os braços, exercícios para despertar o Qi.

GOITO DE VOCE
SIAMONETI
DE VOCE TAO BEI
ZE ATU BRIGADO







video infantil

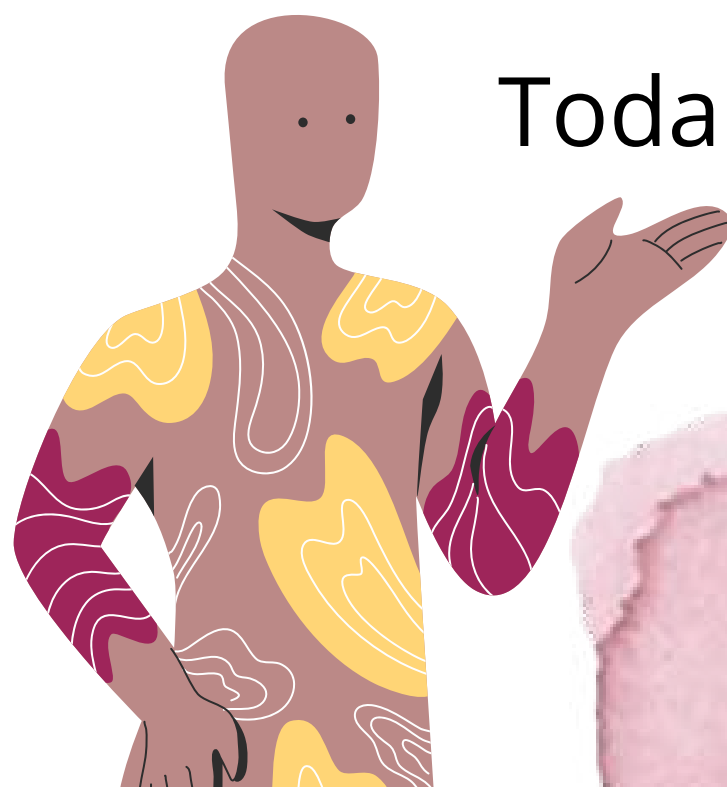
video infantil

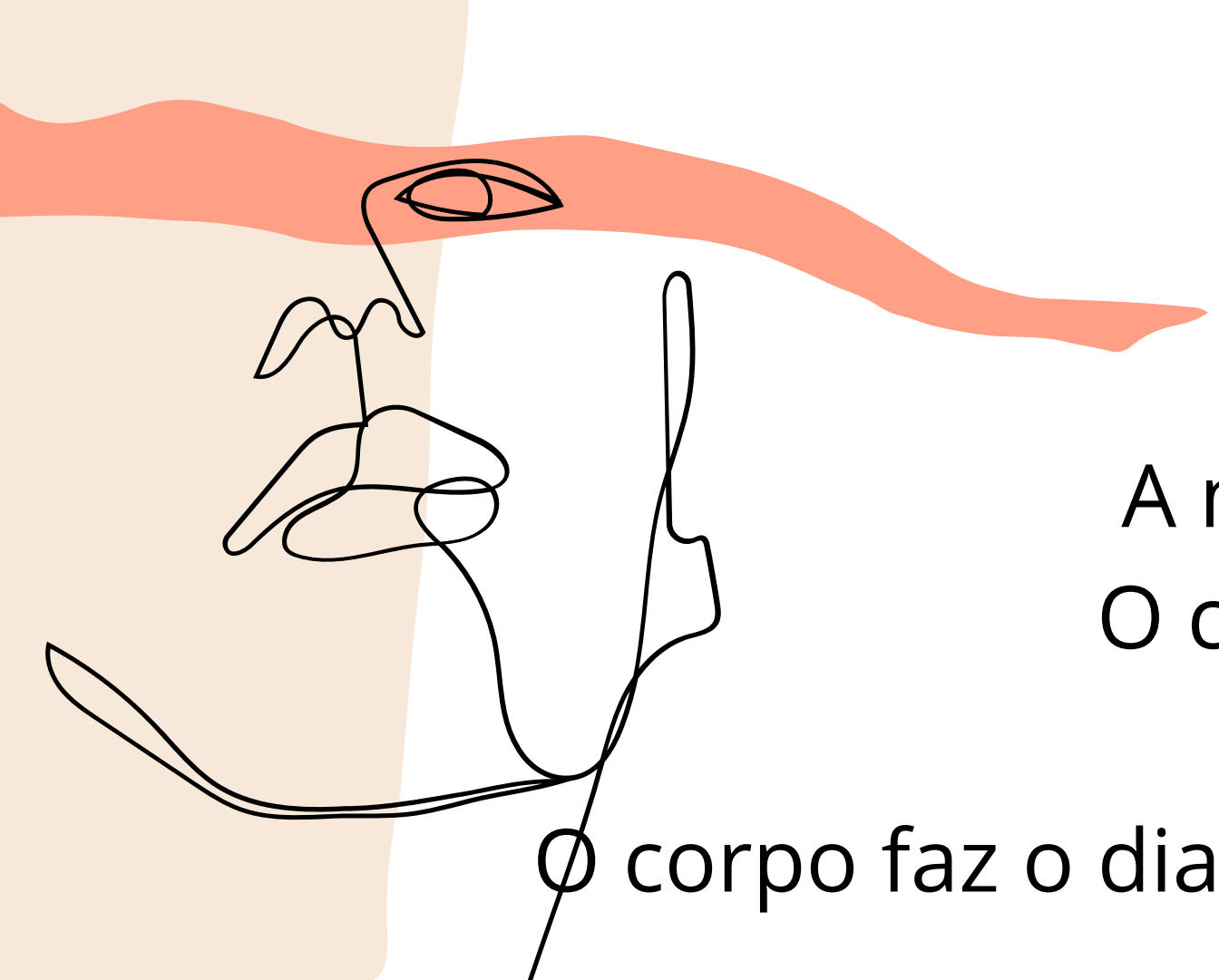
Rudolf Steiner

A doença é um grande educador na vida. Curar é educar, assim como educar, significa curar.

Por isso é impossível uma cura sem a participação do homem, isto é, sem uma transformação.

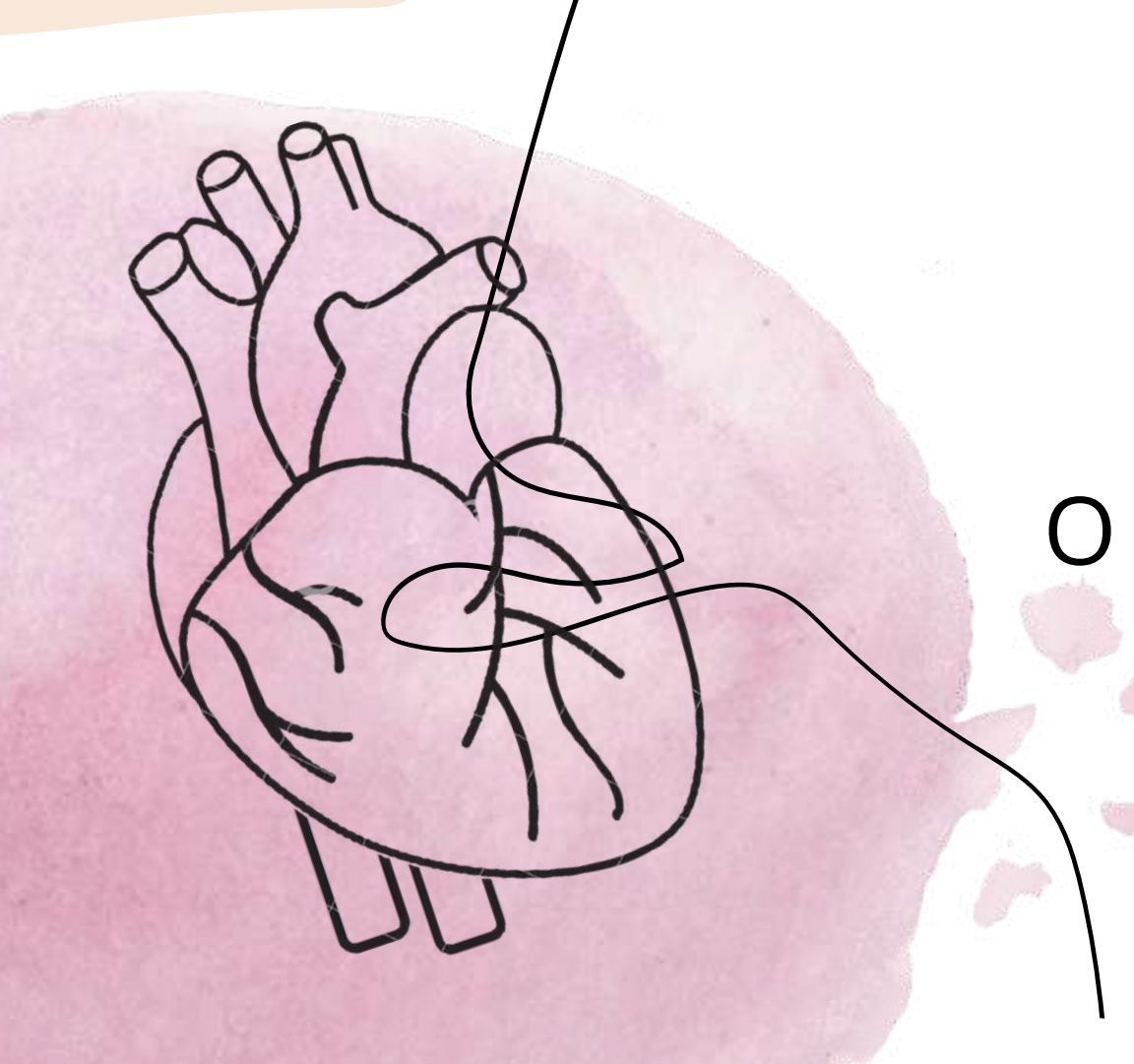
Toda doença tem sua crise. O homem pode assumí-la ou evitá-la.





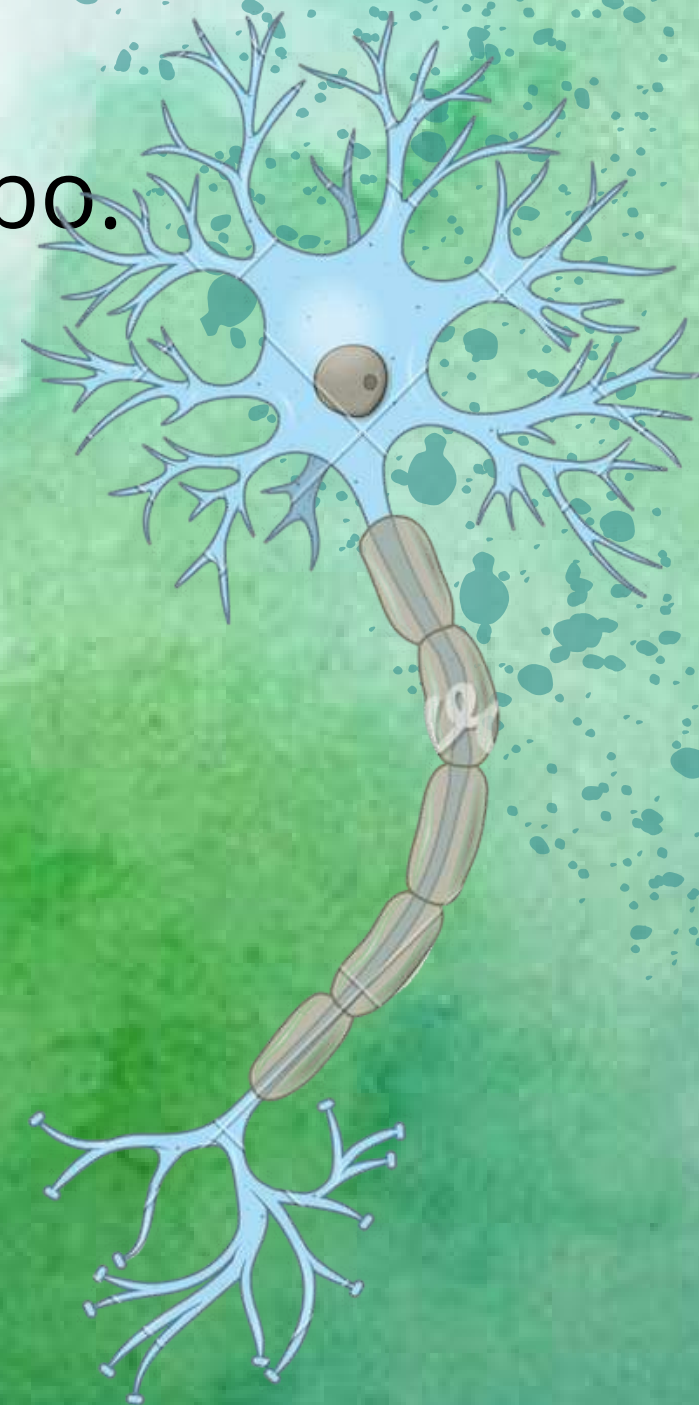
A mente mente, vela, esconde.
O corpo sabe, anuncia, dialoga.

O corpo faz o diabo para não vendermos a alma pro diabo.



O grande santuário é o corpo.
Ele é o templo.
A mente é o altar.

O coração é onde se faz as oferendas.





LEITURA
CORPORAL

Pesquisar



Sobre

Cursos

Blog

Loja

O núcleo

Área do aluno

Contato



Conheça a Leitura Corporal

Venha ler!

www.leituracorporal.com.br

BioFao

Fatores para auto organização do biocampo



www.institutobiofao.org.br/